

お知らせ

**E10 東九州自動車道 苅田北九州空港IC～日出JCT、大分宮河内IC～佐伯IC
E97 日出バイパスの夜間通行止めは6月6日(木曜)をもって終了しました
～工事へのご理解とご協力をいただき誠にありがとうございました～**

NEXCO 西日本九州支社(福岡市博多区、支社長:加治 英希)は、E10 東九州自動車道 苅田北九州空港インターチェンジ(IC)～日出ジャンクション(JCT)間、大分宮河内IC～佐伯IC間およびE97 日出バイパス 速見IC～日出IC間の夜間通行止めは6月6日(木曜)朝6時をもって終了しました。

期間中は夜間通行止めによるう回路のご利用などにおいて、ご理解とご協力をいただき誠にありがとうございました。

1. 本線通行止め区間と日時

(1)E10 東九州自動車道 大分宮河内IC～津久見IC

令和6年4月4日(木曜)夜から令和6年4月19日(金曜)朝まで
毎夜21時から翌朝5時まで(8時間)計10夜間

※令和6年4月8日(月曜)夜から令和6年4月9日(火曜)朝までは荒天のため未実施

(2)E10 東九州自動車道 津久見IC～佐伯IC

令和6年4月4日(木曜)夜から令和6年4月17日(水曜)朝まで
毎夜21時から翌朝5時まで(8時間)計8夜間

※令和6年4月8日(月曜)夜から令和6年4月9日(火曜)朝までは荒天のため未実施

(3)E10 東九州自動車道 苅田北九州空港IC～みやこ豊津IC

令和6年4月18日(木曜)夜から令和6年4月25日(木曜)朝まで
毎夜21時から翌朝6時まで(9時間)計4夜間

※令和6年4月23日(火曜)夜から令和6年4月24日(水曜)朝までは荒天のため未実施

(4)E10 東九州自動車道 みやこ豊津IC～院内IC

令和6年5月7日(火曜)夜から令和6年5月16日(木曜)朝まで
毎夜21時から翌朝6時まで(9時間)計6夜間

※令和6年5月7日(火曜)夜から令和6年5月8日(水曜)朝までは荒天のため未実施

(5)E10 東九州自動車道 宇佐IC～日出JCT

令和6年5月21日(火曜)夜から令和6年6月6日(木曜)朝まで
毎夜21時から翌朝6時まで(9時間)計10夜間

※令和6年5月22日(水曜)夜から令和6年5月23日(木曜)朝までは荒天のため未実施

※令和6年5月27日(月曜)夜から令和6年5月28日(火曜)朝までは荒天のため未実施

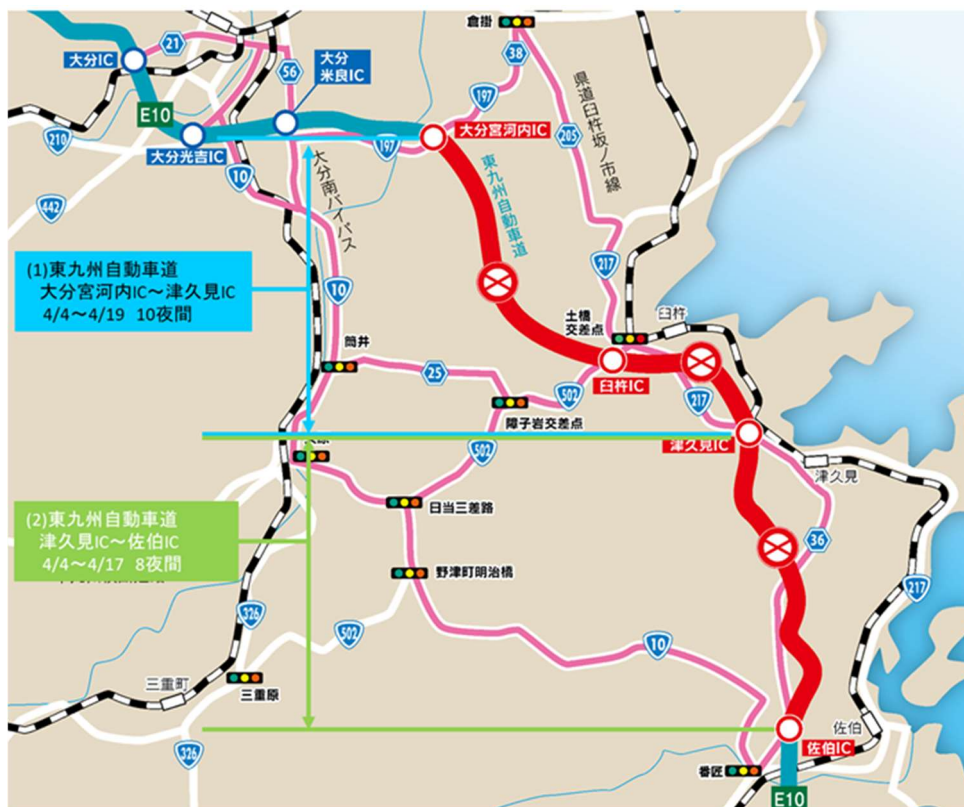
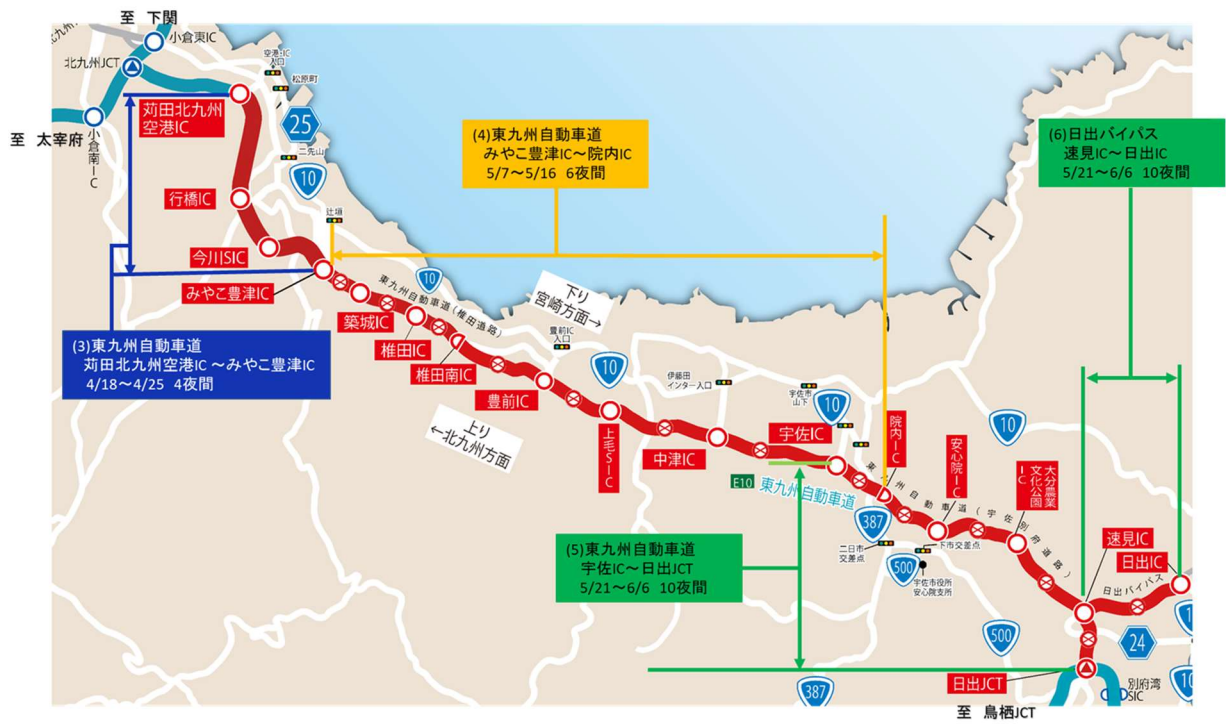
(6)E97 日出バイパス 速見IC～日出IC

令和6年5月21日(火曜)夜から令和6年6月6日(木曜)朝まで
毎夜21時から翌朝6時まで(9時間)計10夜間

※令和6年5月22日(水曜)夜から令和6年5月23日(木曜)朝までは荒天のため未実施

※令和6年5月27日(月曜)夜から令和6年5月28日(火曜)朝までは荒天のため未実施

夜間通行止め位置図



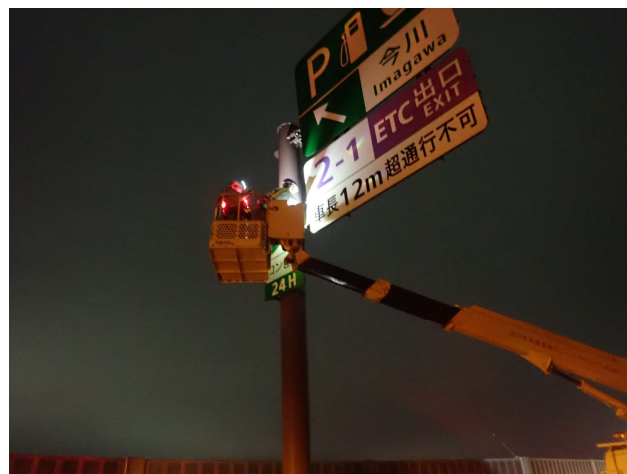
2. 主な工事内容

舗装(道路面)、道路付属物などを常時良好な状態に保つための補修・点検・清掃などを行いました。

【各種作業状況】



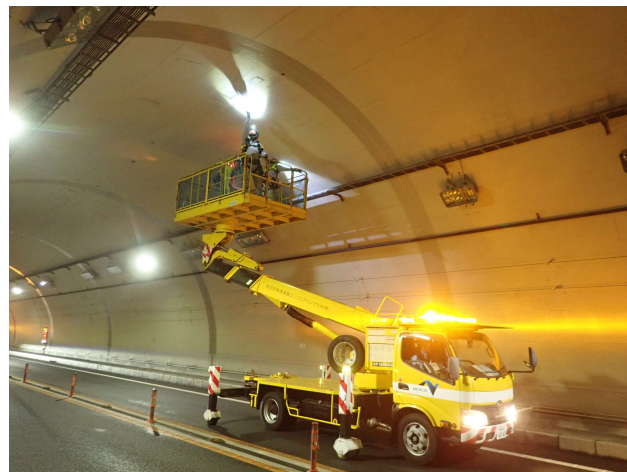
<舗装補修工事>



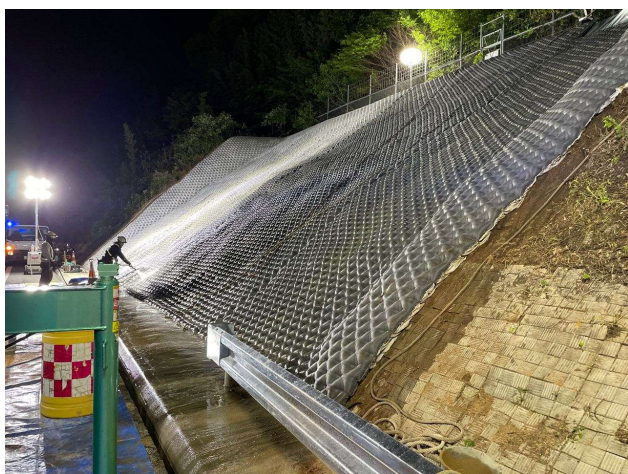
<道路付属物点検>



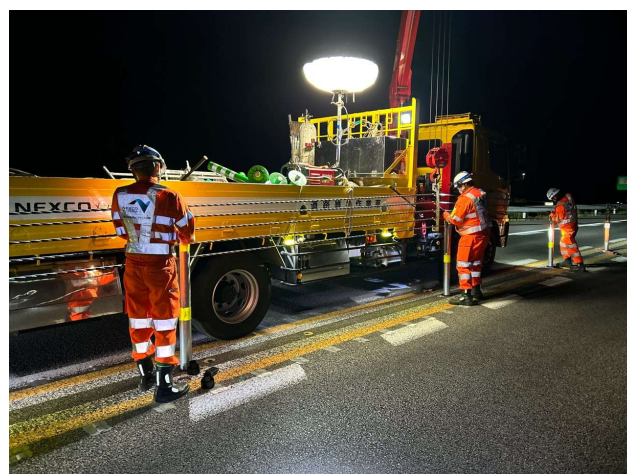
<路面標示工>



<トンネル点検>



<のり面復旧工事>



<交通事故復旧作業>

3. 渋滞状況について

期間中、工事に伴う渋滞は発生しませんでした。