

令和 6 年 5 月 20 日
 西日本高速道路株式会社

**E1A 新名神 甲南 PA(下り線)の
 昼夜連続駐車場一部規制は 5 月 18 日(土曜)をもって終了しました**
 — 工事へのご理解とご協力をいただきまして誠にありがとうございました —

NEXCO 西日本関西支社(大阪府茨木市、支社長:安達 雅人)が実施しておりました、[E1A新名神高速道路\(E1A 新名神\)甲南パーキングエリア\(PA\)\(下り線:大阪方面\)の昼夜連続駐車場一部規制](#)は、5月18日(土曜)深夜1時をもちまして終了しました。

工事期間中は、昼夜連続駐車場一部規制によるその他の SA・PA 等のご利用等において、ご迷惑をお掛けしたことをお詫びいたします。

工事へのご理解とご協力をいただきまして誠にありがとうございました。

■工事内容： 駐車ます改良工事

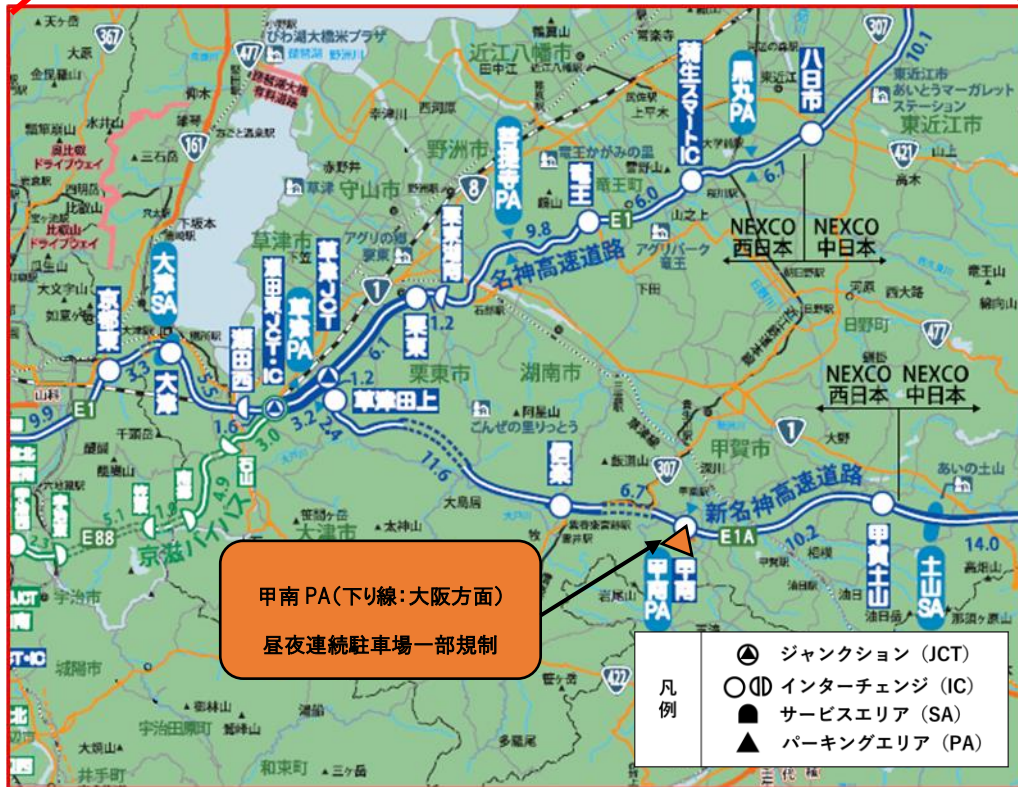
■工事区間および工事期間：

- 規制箇所： E1A 新名神 甲南 PA(下り線:大阪方面)
- 期間： 令和 6 年 5 月 7 日(火曜)0 時から 5 月 18 日(土曜)深夜 1 時まで
- 規制方式： 昼夜連続駐車場一部規制

規制区分	規制区間	令和 6 年 5 月												
		6	7	8	9	10	11	12	13	14	15	16	17	18
		月	火	水	木	金	土	日	月	火	水	木	金	土
昼夜連続 駐車場一部規制	E1A 新名神 甲南PA (下り線:大阪方面)	[規制期間]												
		0時				6時		0時					1時	

凡例 実施日

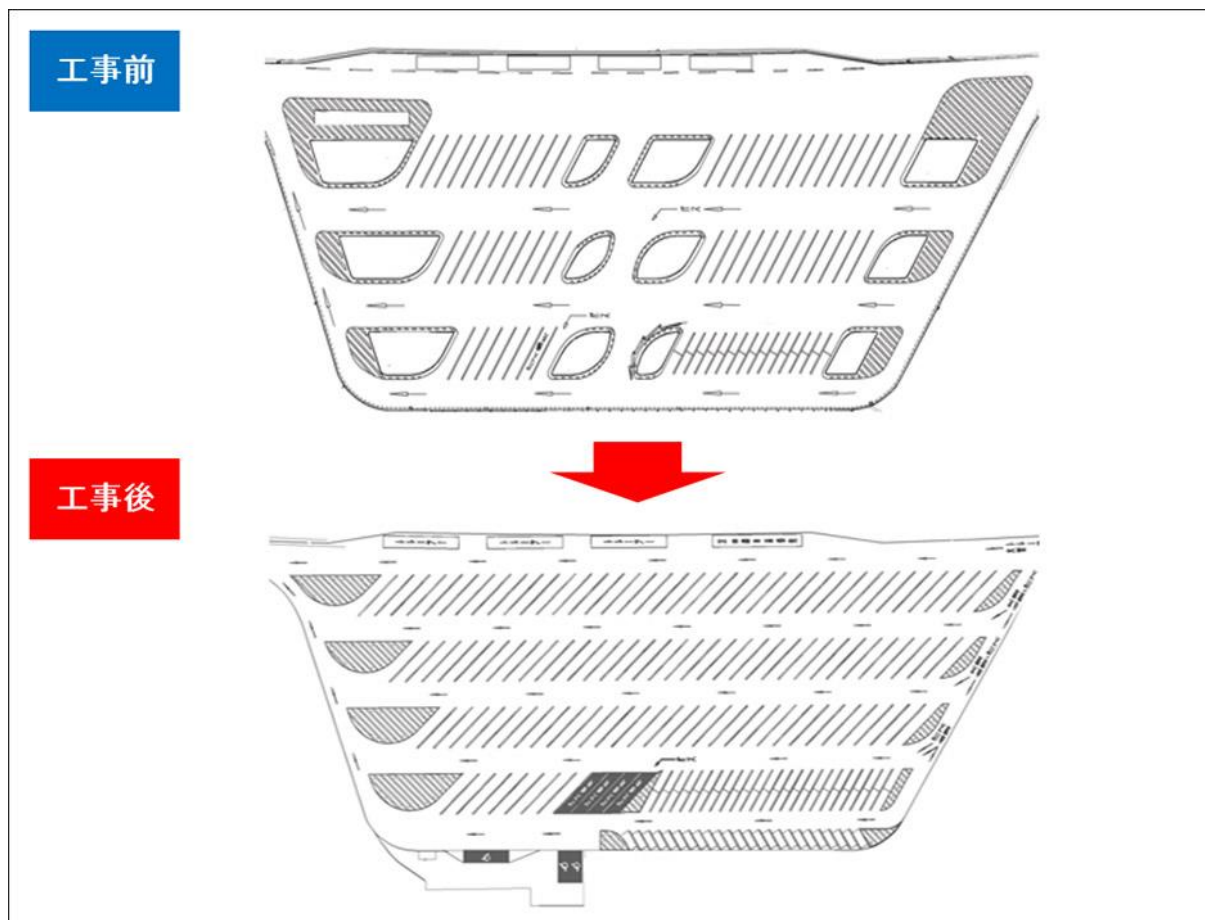
1. 位置図



2. 主な工事内容

○駐車ます改良工事

E1A 新名神 甲南PA(下り線)において、駐車ます改良工事を行いました。



《施工前》



《施工後》

