

令和6年5月17日  
 西日本高速道路株式会社

**E26 近畿自動車道 摂津南 IC の夜間閉鎖は、  
 5月17日(金曜)朝をもって終了しました**

— 工事へのご理解とご協力をいただきまして誠にありがとうございました —

NEXCO 西日本関西支社(大阪府茨木市、支社長:安達 雅人)が実施しておりました、[E26近畿自動車道\(E26近畿道\) 摂津南インターチェンジ\(IC\)入口\(上り線:吹田方面\)の夜間閉鎖](#)は、5月17日(金曜)朝4時半をもちまして終了しました。

工事期間中は、夜間閉鎖によるう回路のご利用等において、ご迷惑をお掛けしたことをお詫びいたします。  
 工事へのご理解とご協力をいただきまして誠にありがとうございました。

■工事内容: 料金所防護用コンクリートの据付工事を実施しました。

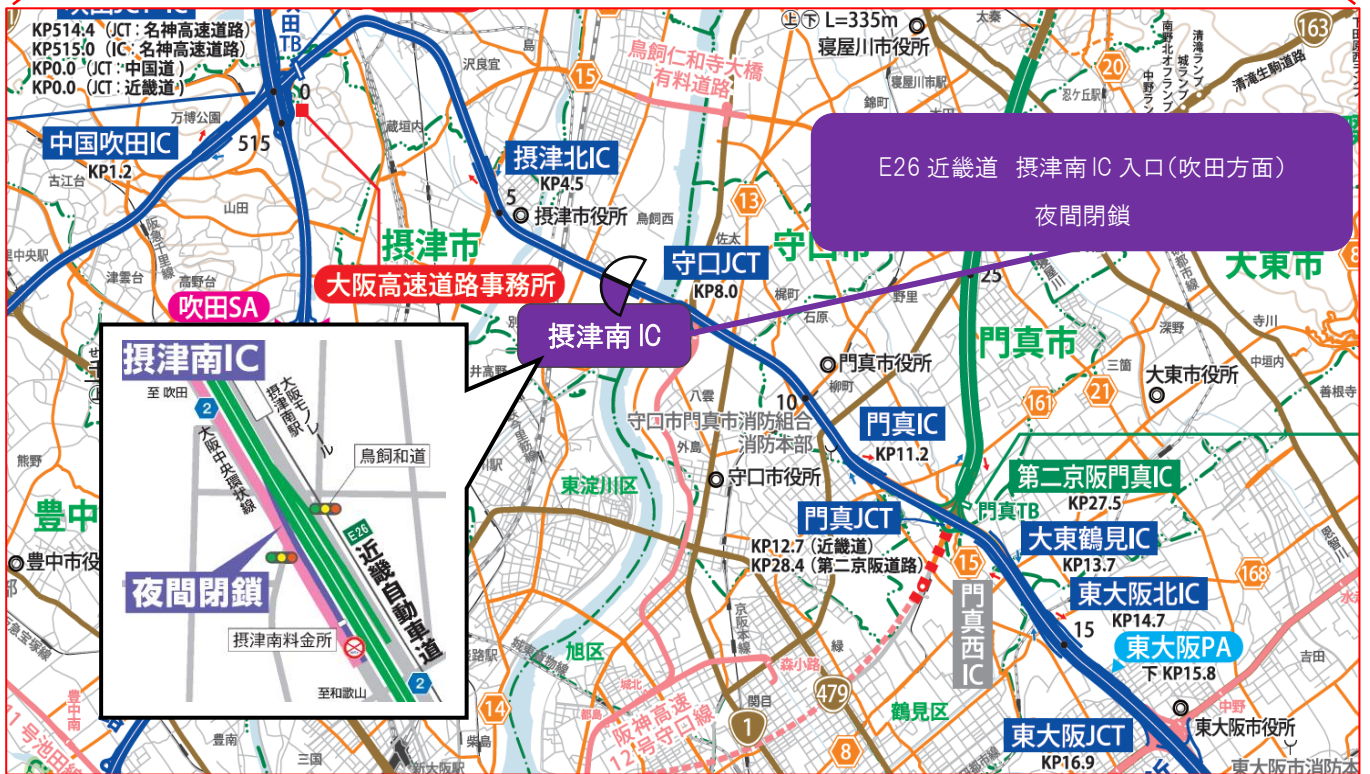
■工事区間および工事期間:

1. 規制箇所:	E26 近畿道 摂津南 IC 入口(上り線:吹田方面)
2. 期間:	令和6年5月16日(木曜)夜から5月17日(金曜)朝まで(1夜間) 夜21時から翌朝4時半まで(7時間半)
3. 規制方式:	夜間閉鎖

規制種別	規制箇所	時間	令和6年																
			5月																
			13 月	14 火	15 水	16 木	17 金	18 土	19 日	20 月	21 火	22 水	23 木	24 金	25 土	26 日			
夜間閉鎖 (荒天順延)	E26 近畿道 摂津南IC 入口 (上り線 吹田方面)	夜21時 ~翌朝4時半																	

凡例 :  …実施日

1. 位置図



## 2. 主な工事内容

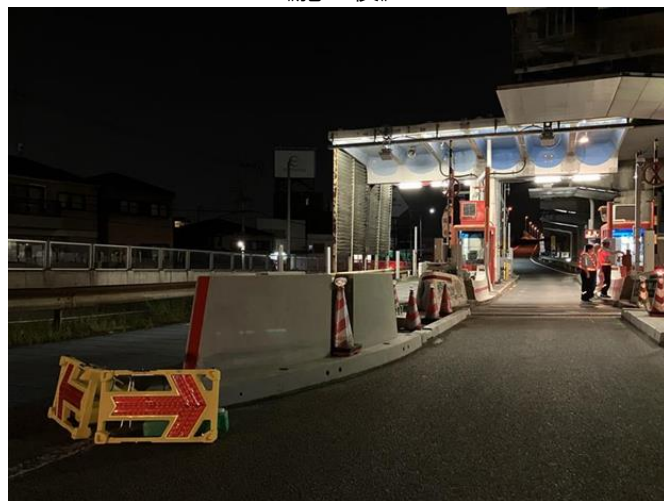
○料金徴収施設の屋根(トールゲート)建替工事に伴う、料金所防護用コンクリートの据付工事

E26 近畿道 摂津南 IC において、トールゲートの建て替えに伴う、料金所防護用コンクリートの据付工事を行いました。

《施工前》



《施工後》



## 3. 渋滞等状況について

期間中、工事に伴う渋滞は発生しませんでした。