

## E2A 中国自動車道 宝塚 IC～西宮山口 JCT(下り線) 青葉台シェルター 化粧板の飛散について

NEXCO西日本関西支社(大阪府茨木市、支社長:安達雅人<sup>あだちまさひと</sup>)が管理する E2A 中国自動車道 宝塚インターチェンジ(IC)～西宮山口ジャンクション(JCT)(下り線)間青葉台シェルター内において、消火栓の隙間を塞ぐ化粧板が飛散し、走行中の車両が乗り上げる事象が発生しました。

お客さまには多大なご迷惑をおかけしましたことを深くお詫び申し上げますとともに、同様の事象が発生しないよう再発防止に努めてまいります。

### 1. 発生日時

令和 6 年 5 月 10 日(金曜) 22 時 39 分頃

### 2. 発生場所

E2A 中国自動車道 宝塚 IC～西宮山口 JCT 間(下り線) 青葉台シェルター(延長 533m)  
(住所:兵庫県西宮市青葉台)

### 3. 飛散の状況

化粧板 2 枚が飛散(寸法①990mm×370mm、②490mm×370mm)

### 4. 被害状況

E2A 中国自動車道 青葉台シェルター(下り線)を走行中のお客様車両 1 台の損傷。  
※本件でお心あたりのある方は、お手数ですが「7.お問い合わせ」までご連絡ください。

### 5. 現在の状況

化粧板が飛散した箇所及び類似箇所を緊急点検し、安全を確認しました。

### 6. 原因と今後の対応

今後、詳細な原因を調査し適切な対応を図ってまいります。

### 7. お問い合わせ

NEXCO西日本 関西支社 神戸高速道路事務所 Tel. 078-904-2861(代表)

受付時間/平日 9 時 00 分から 17 時 30 分まで

土曜、日曜でのお問い合わせは以下にお願いいたします。

NEXCO西日本 お客さまセンター(年中無休・24 時間)

 0120-924863 (クルマでおでかけ 24 時間ハローさん)

※IP電話等一部のフリーダイヤルがご利用できない場合があります。

その場合は、06-6876-9031 (通話料有料)

電話番号をよくお確かめのうえ、お掛けください。

※本件の詳細情報に関するお問い合わせについては、担当部署をご案内する場合がございます。

## 8.位置図

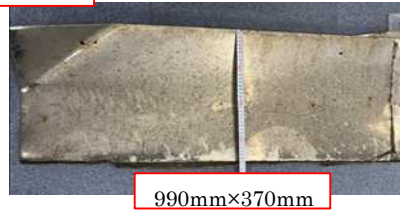


## 9. 状況写真



飛散箇所

飛散物



990mm×370mm

飛散物



490mm×370mm